

B2C Brána

Dodatek k manuálu pro práci s produkty

verze 1.0

Manuál převzal a školení absolvoval a pochopil:

Za společnost eBRÁNA školení provedl:

Jméno školené osoby:

Jméno školitele:

Datum:

Datum:

Podpis:

Podpis:

1. Resize Obrázků

1.1 Vyžadovaný software

Grafický program pro změnu velikosti obrázku XNVIEW

- FREEWARE

<http://www.xnview.com/>

<http://perso.orange.fr/pierre.g/xnview/endownload.html>

http://www.download.com/XnView/3000-2192_4-10067391.html

http://www.stahuj.cz/grafika_a_design/prohlizece_obrazku/xnview/ - ceska verze

<http://www.slunecnice.cz/product/XnView/> - ceska verze

Manažer souboru Total Commander

- stačí SHAREWARE verze - lze využít do 30 dnů od nainstalování - pak je nutná registrace

<http://www.totalcommander.cz/>

<http://download.totalcommander.cz/>

<http://download.totalcommander.cz/download.php?soubor=tcmd32.exe>

1.2 Návod

1) Připravit si adresáře

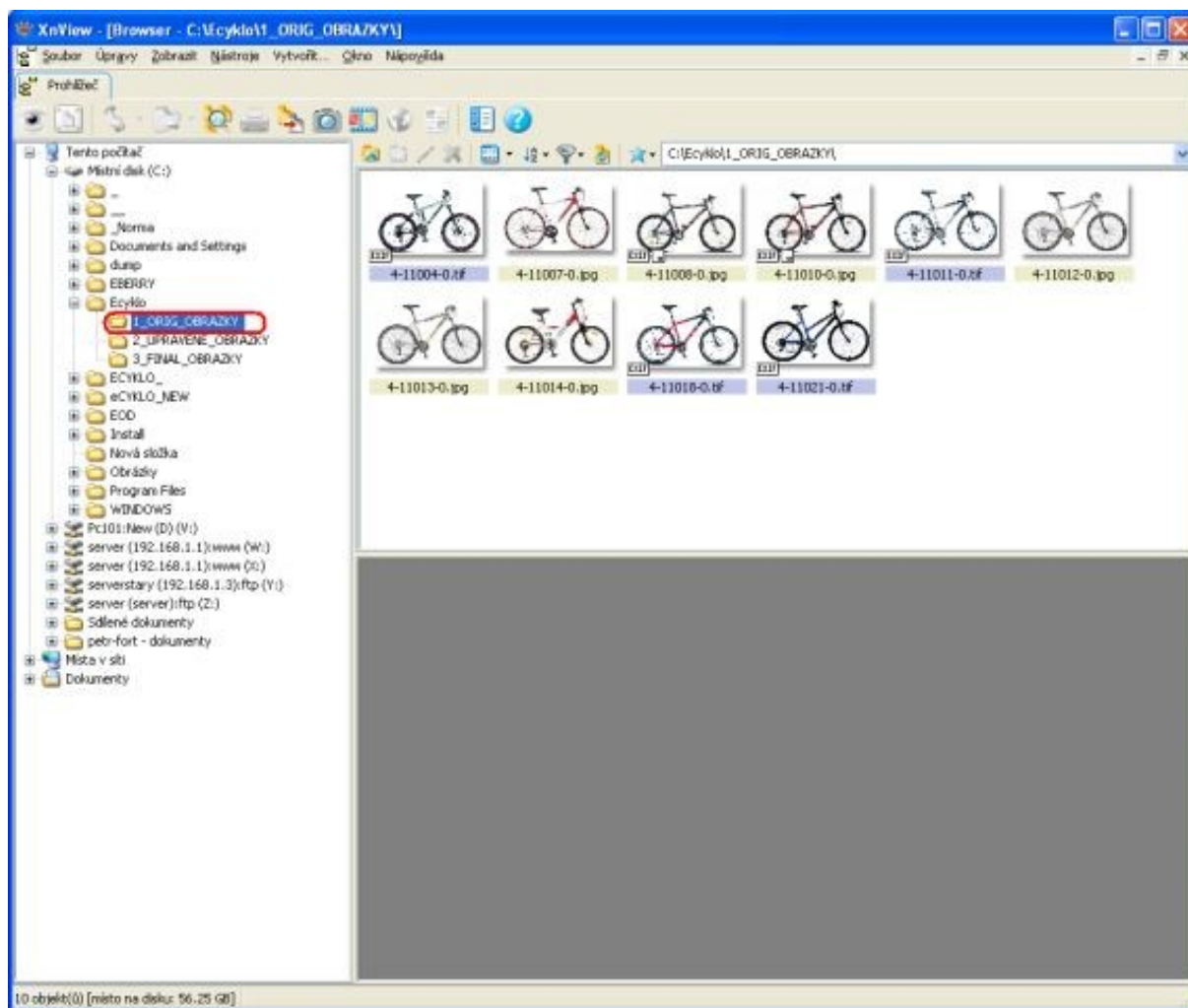
1.1) /1_ORIG_OBRAZKY - Zde budou neupravené fotky, i v různých formátech, pojmenované podle SKU.

1.2) /2_UPRAVENE_OBRAZKY - Do tohoto adresáře se budou generovat jednotlivé náhledy - bod 2)

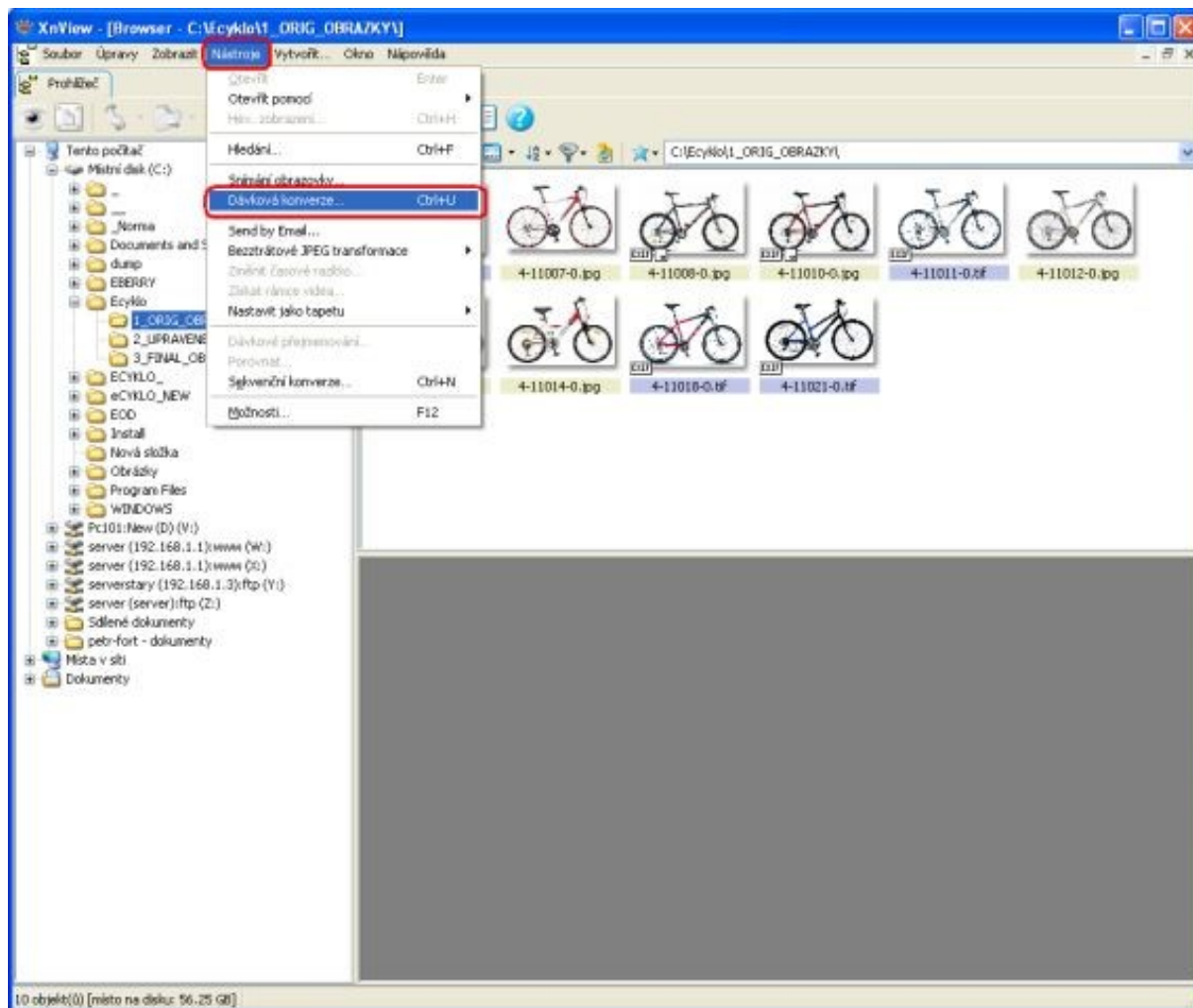
1.3) /3_FINAL_OBRAZKY - Sem se budou kopírovat již finalní verze (po doplnění přípony k názvu) - bod 3)

2) Konverze obrázků - sekvence se bude provádět pro všechny 4 velikosti

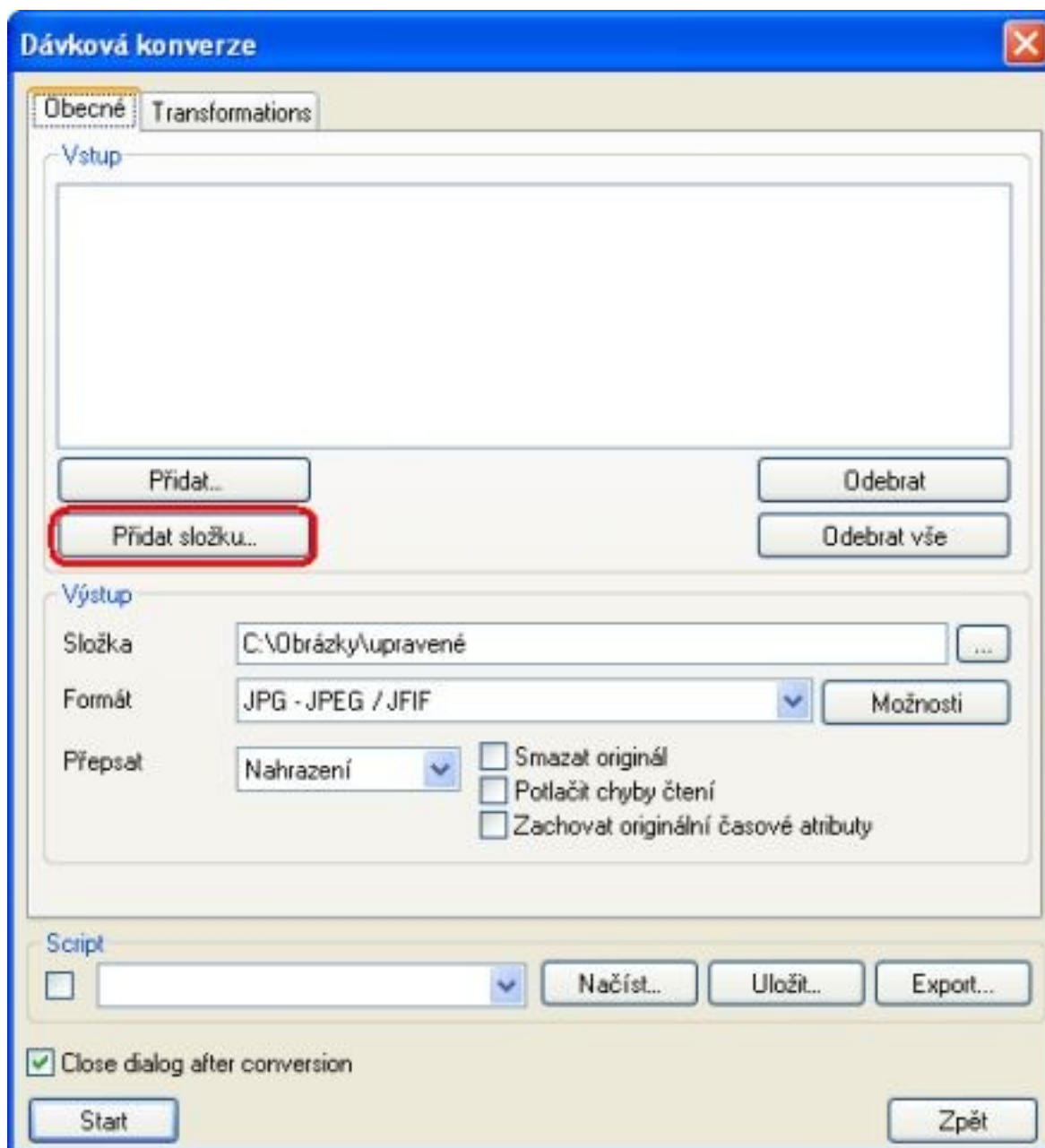
2.1) Nastavit se do adresáře 1_ORIG_OBRAZKY



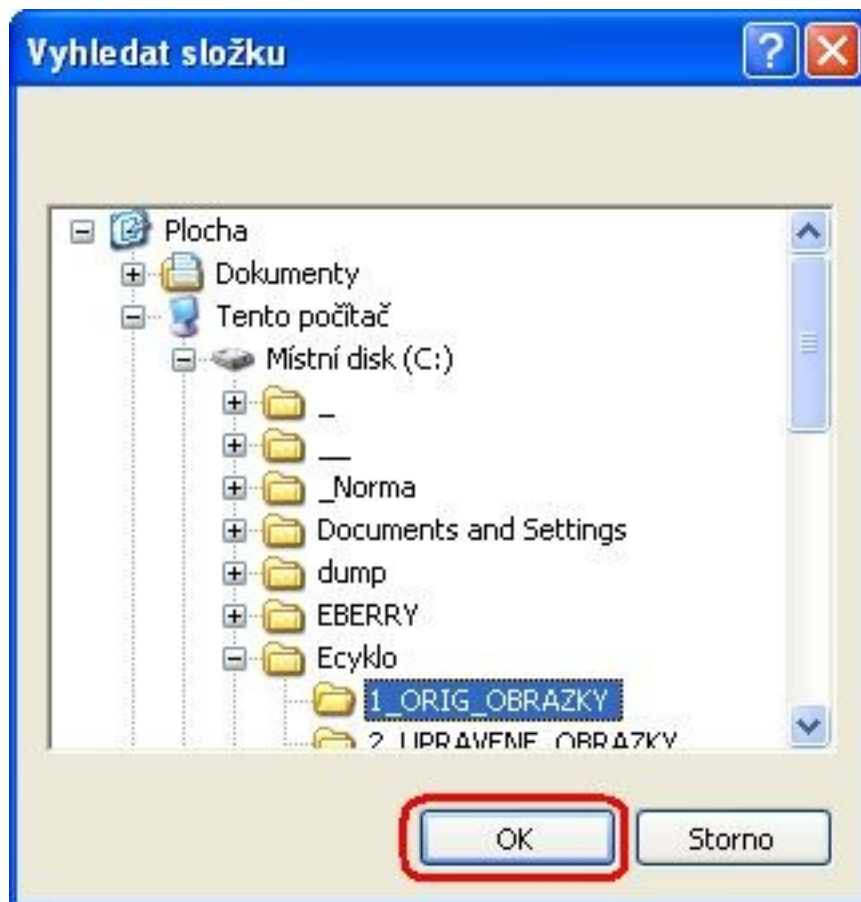
2.2) Vybrat z menu Nástroje > Dávková konverze (nebo ctrl+U)



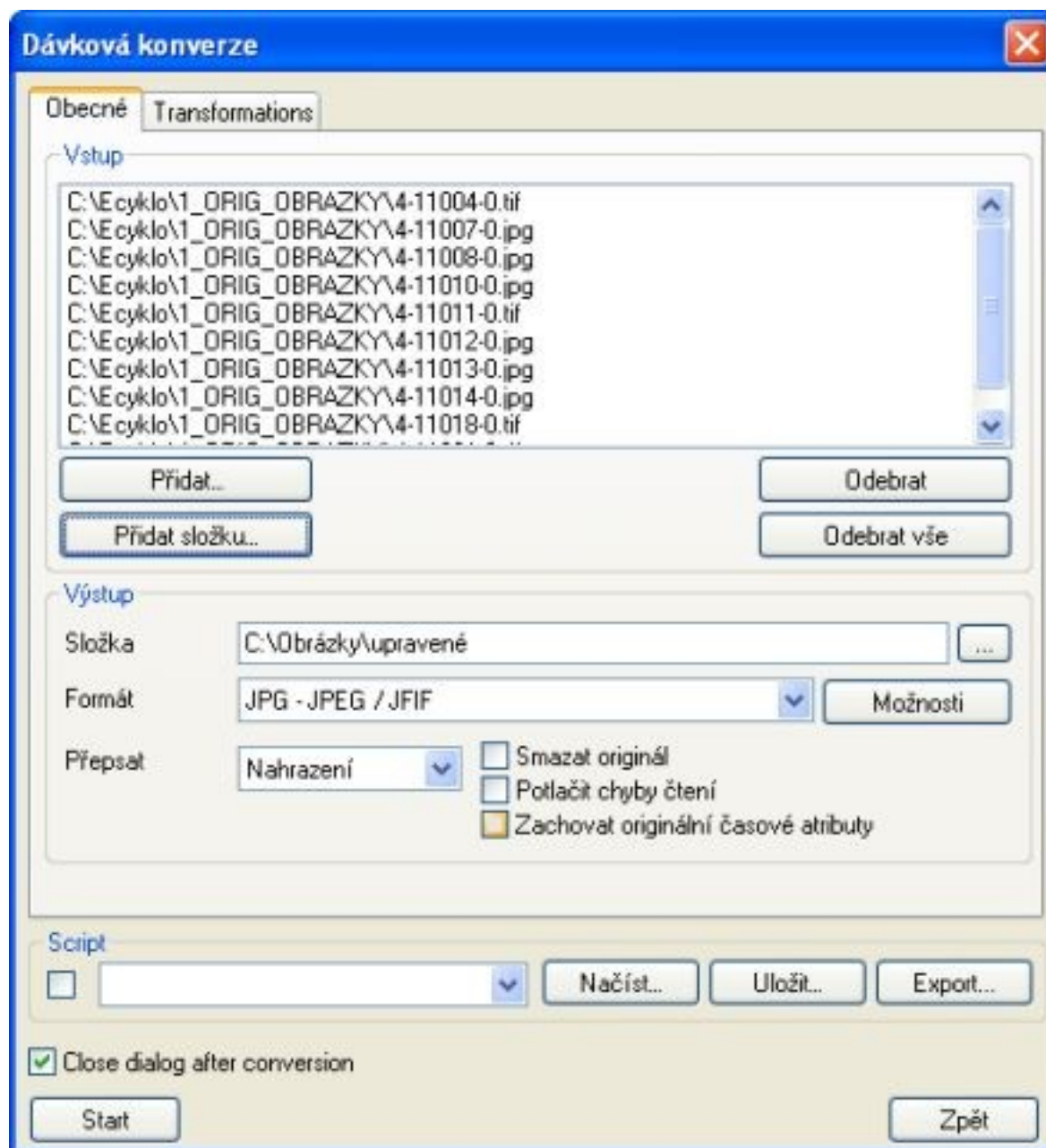
2.3) V nově otevřeném okně kliknout na tlačítko "Přidat složku"



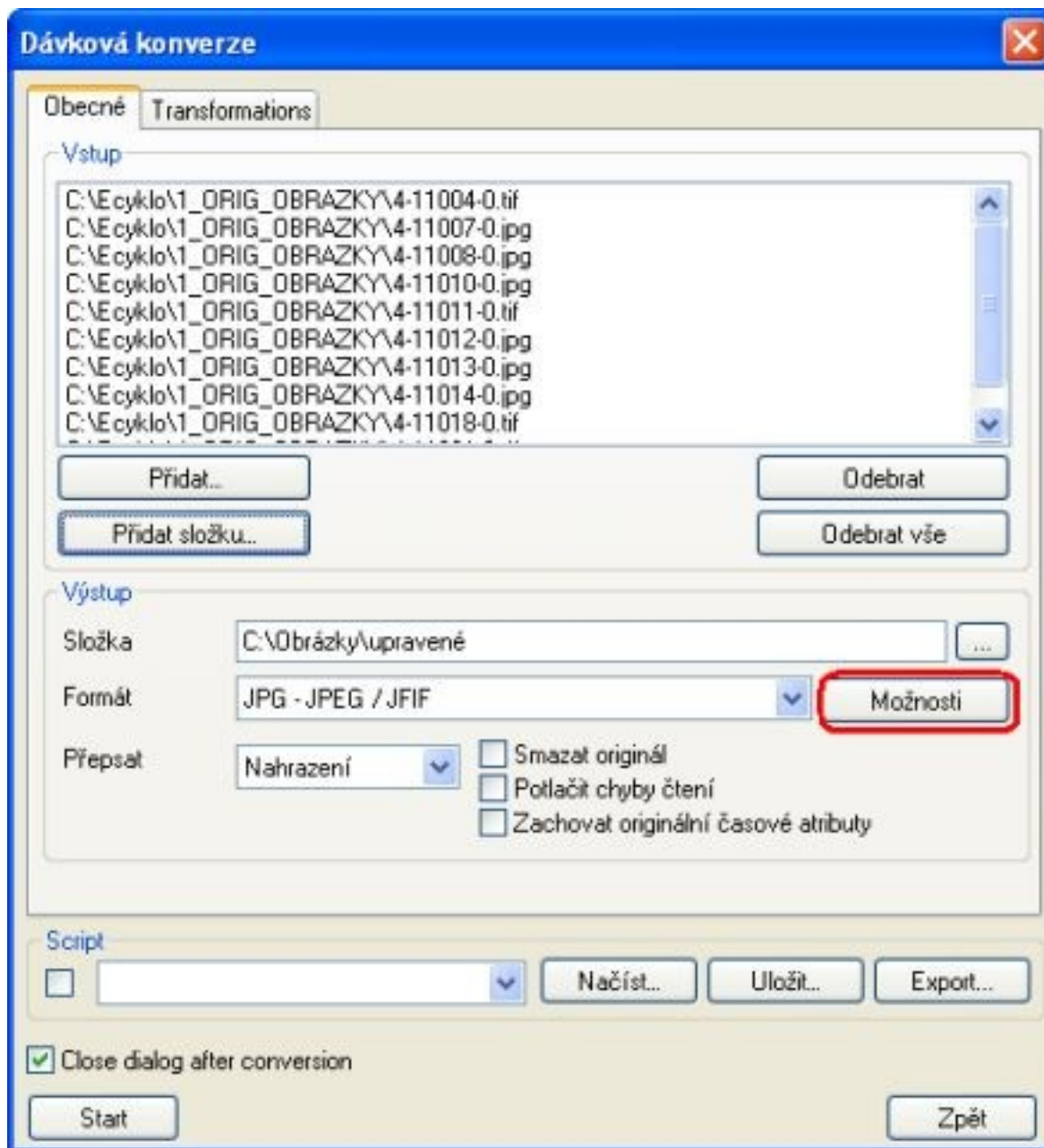
2.4) V nově otevřeném okně vybrat adresář /1_ORIG_OBRAZKY + OK



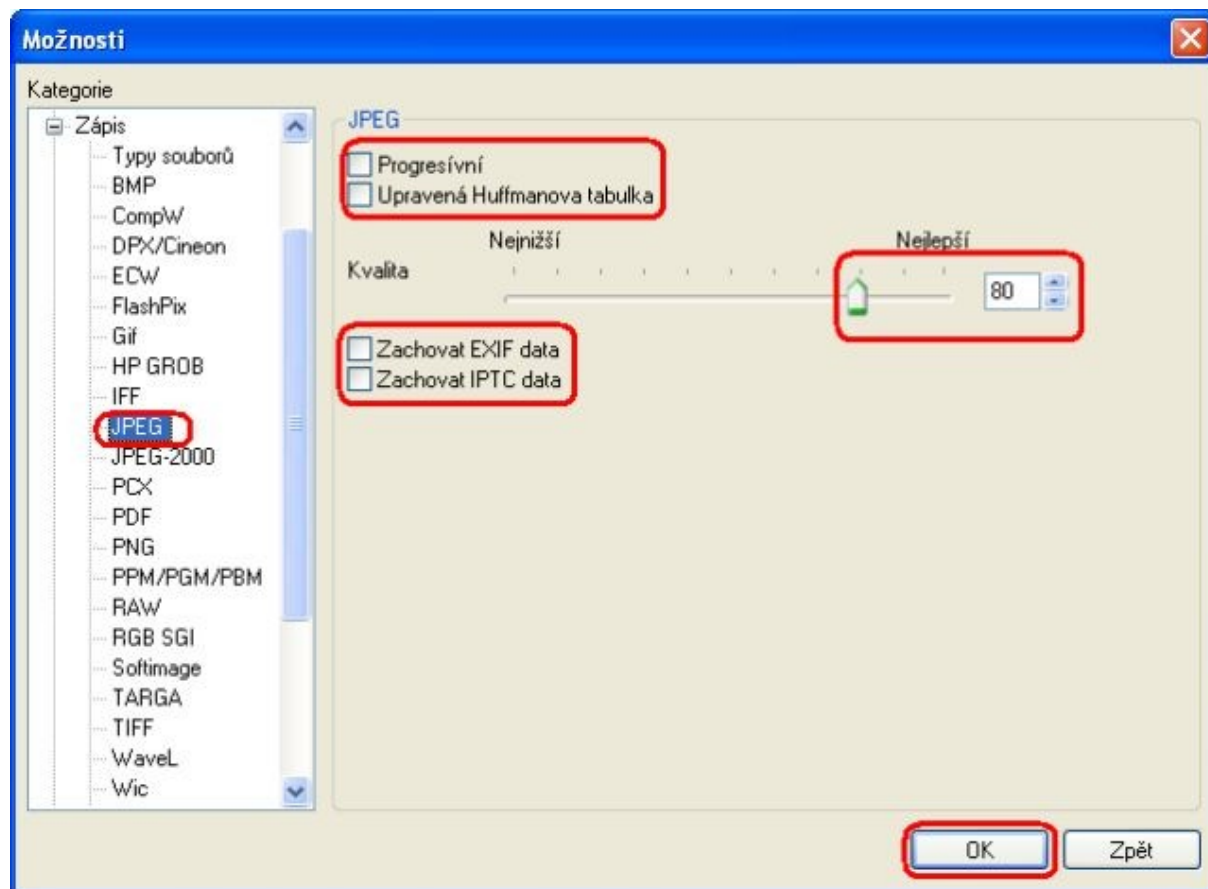
2.5) Okno by se mělo zavřít a v rámečku "Vstup" by měly být přidány obrázky pro konverzi



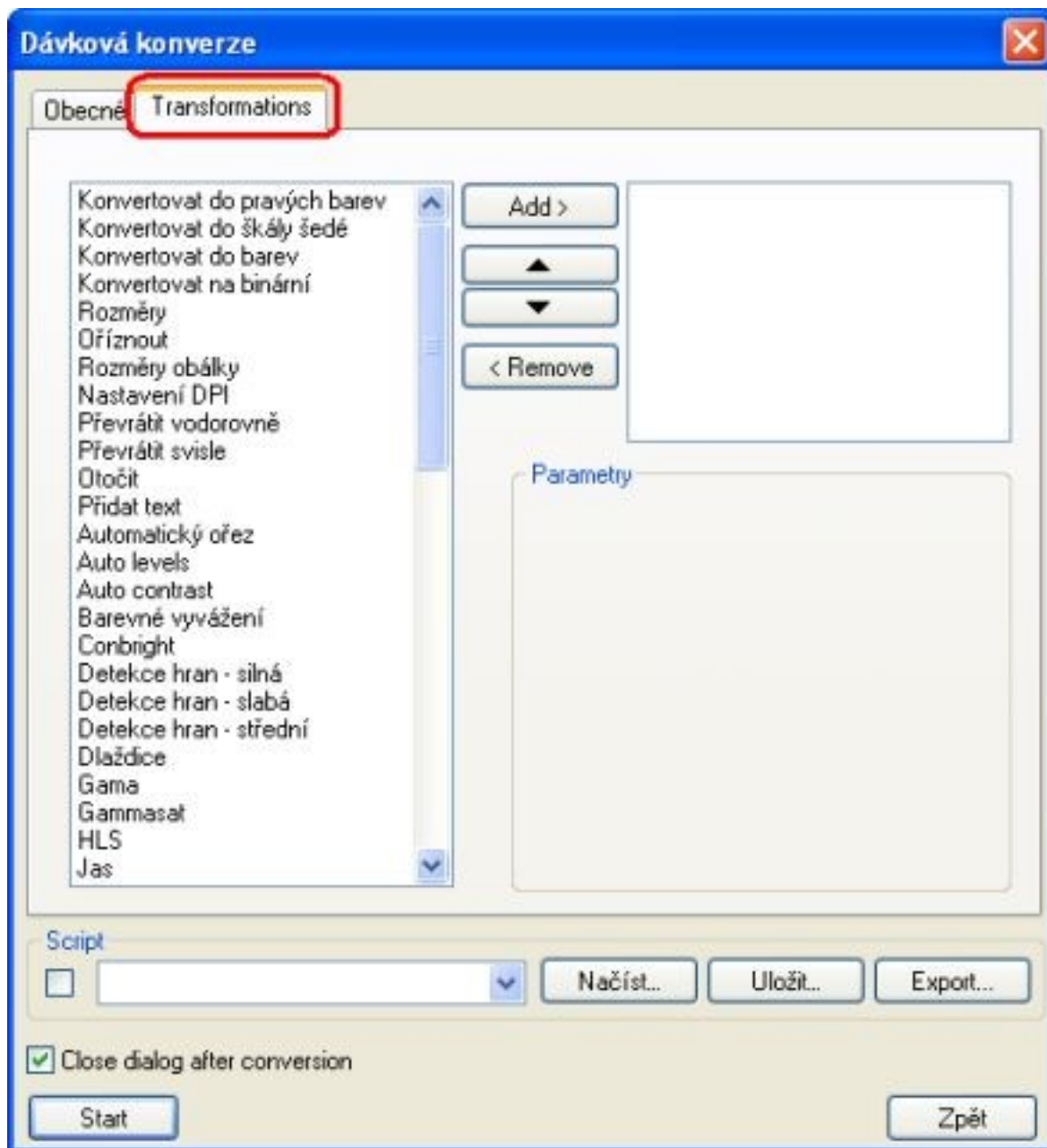
2.6) Kliknout na tlačítko "Možnosti"



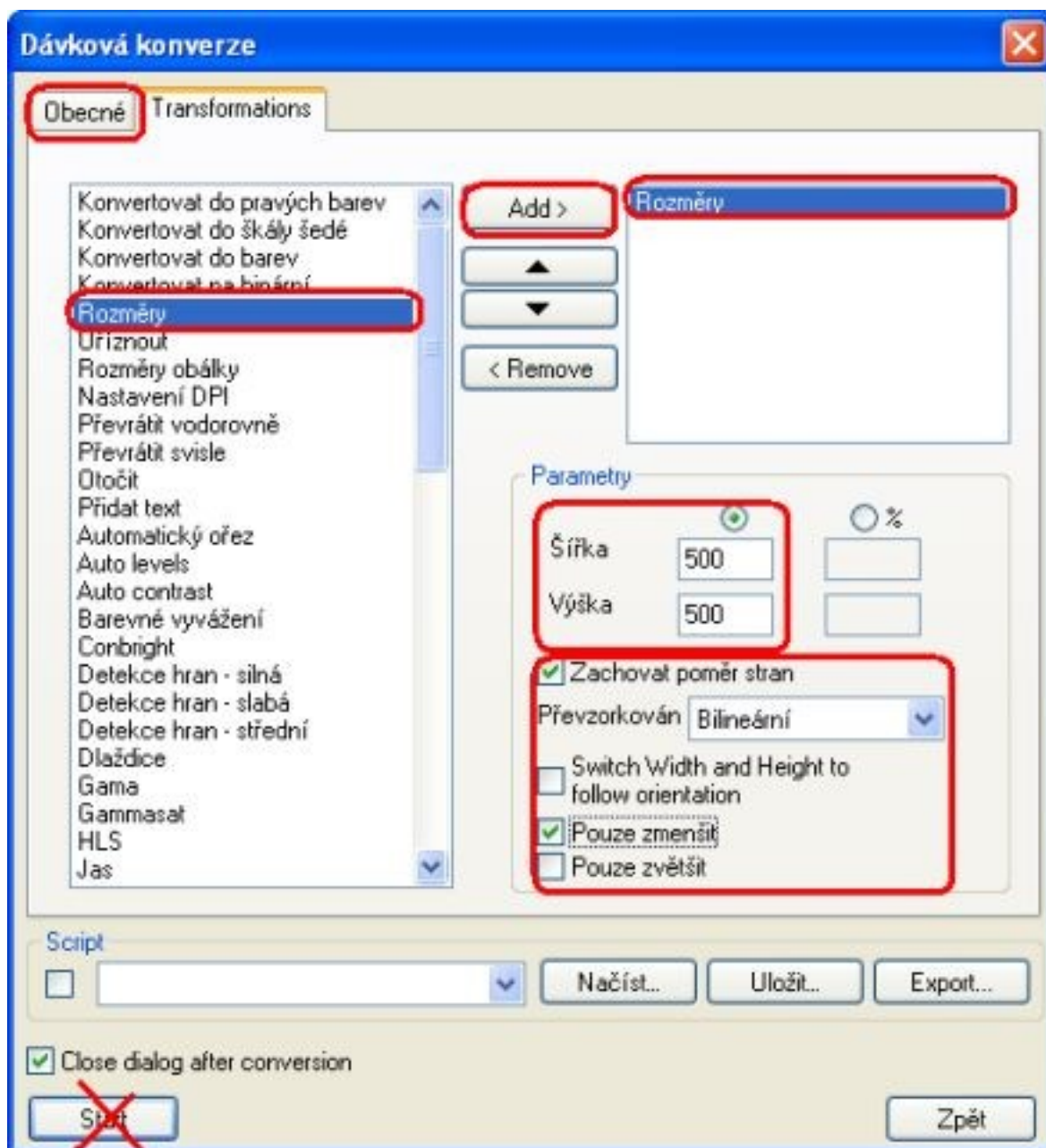
2.7) V nově otevřeném okně zkontrolovat zda je všechno nastaveno správně.



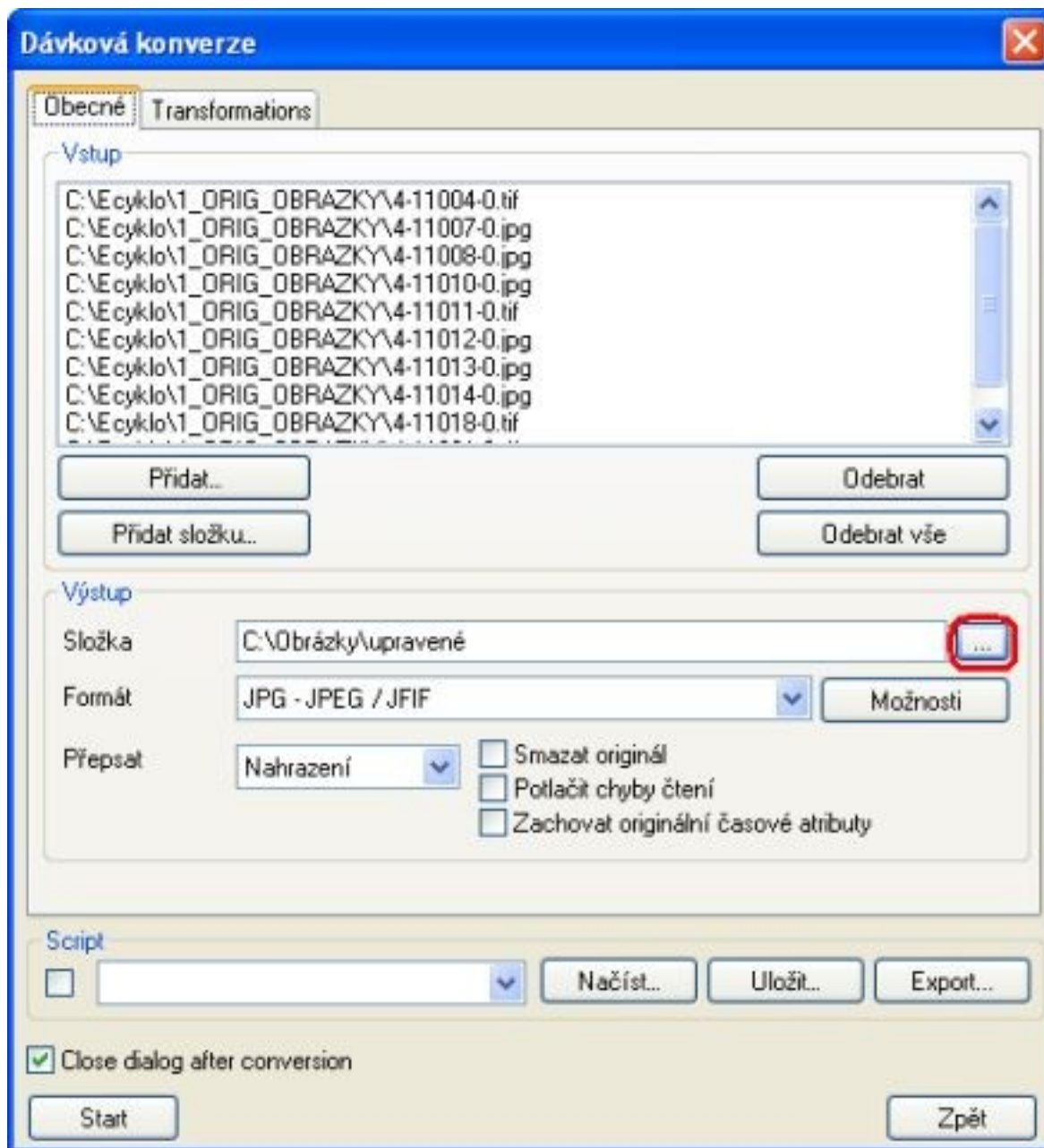
2.8) Vybrat záložku Transformace.



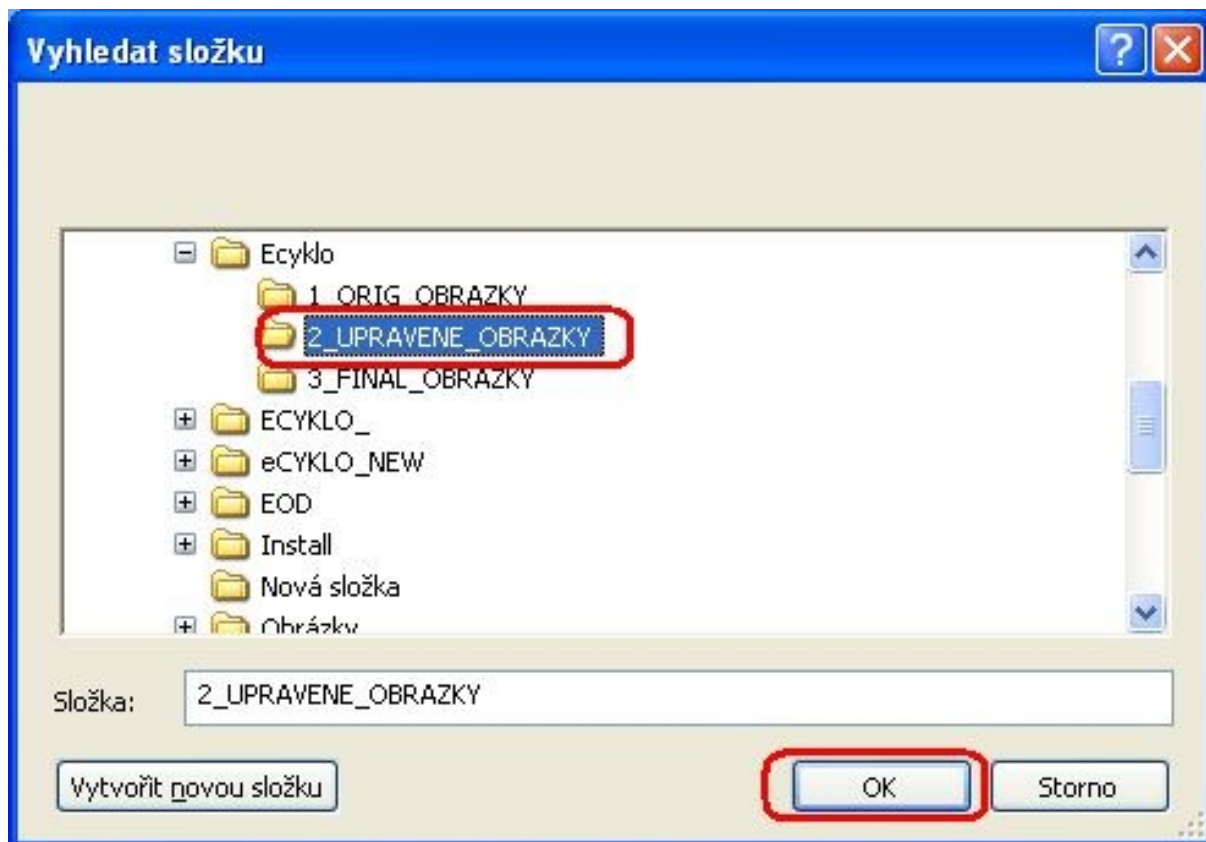
2.9) Z levého menu vybrat "Rozměry" a pomocí tlačítka Add dosáhnout toho, aby se zobrazilo v pravém seznamu. Tento krok bude jediný, ve kterém budete něco zadávat a který bude pro jednotlivé dávky rozdílný. Je důležité, aby vše bylo nastaveno, tak jak je vidět na náhledu. Jediné co se bude měnit bude "Šířka" a "Výška". Rozměry pro jednotlivé dávky jsou uvedeny v tabulce c.1, takže začnete například největším náhledem, tedy 500x500. Koncovka _I se bude přidávat až následně v kroku 3). Pozor po nastavení klikněte zpět na Obecné a ne na tlačítko Start!



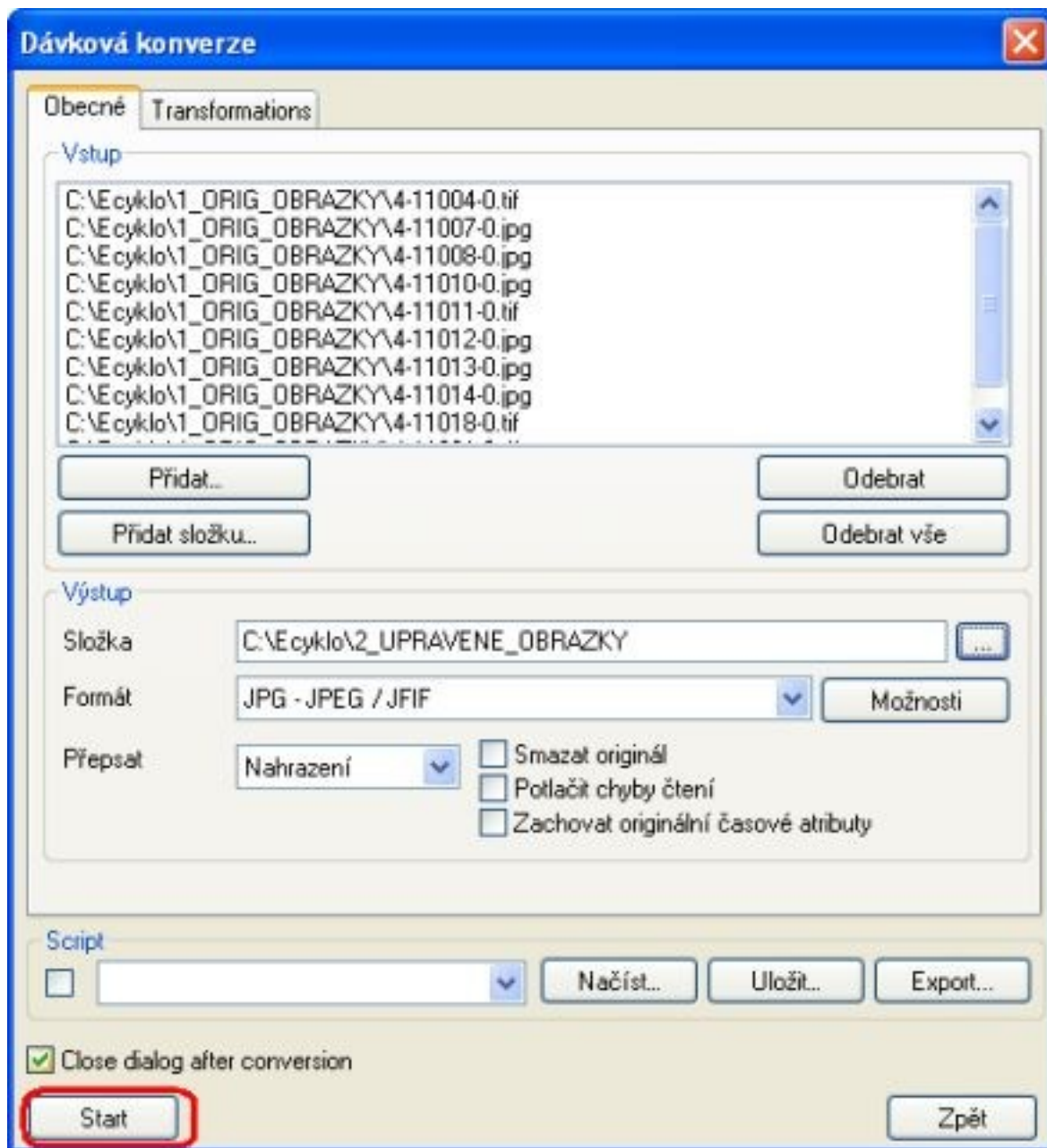
2.10) Vyberte složku kam budou obrázky konvertovat.



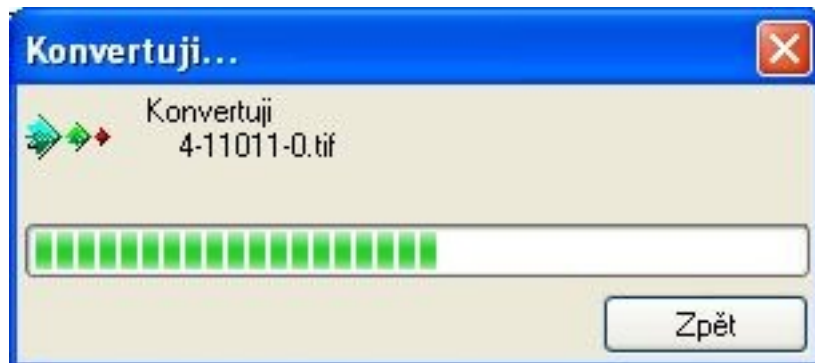
2.11) Vyberte složku 2_UPRAVENE_OBRAZKY a OK



2.12) Spustíte konverzi

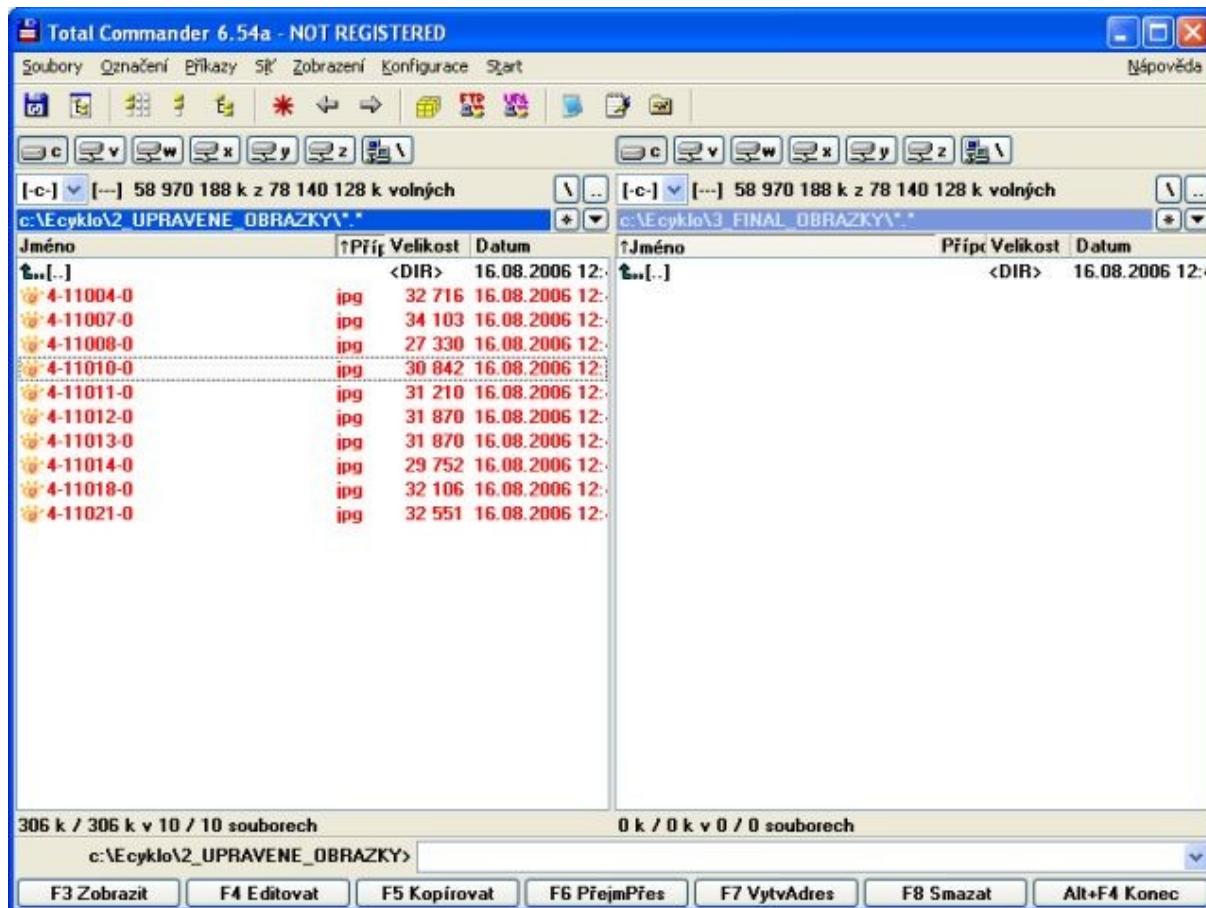


2.13) Pokud všechno dobře dopadlo, měl byt vidět průběh konvertování.

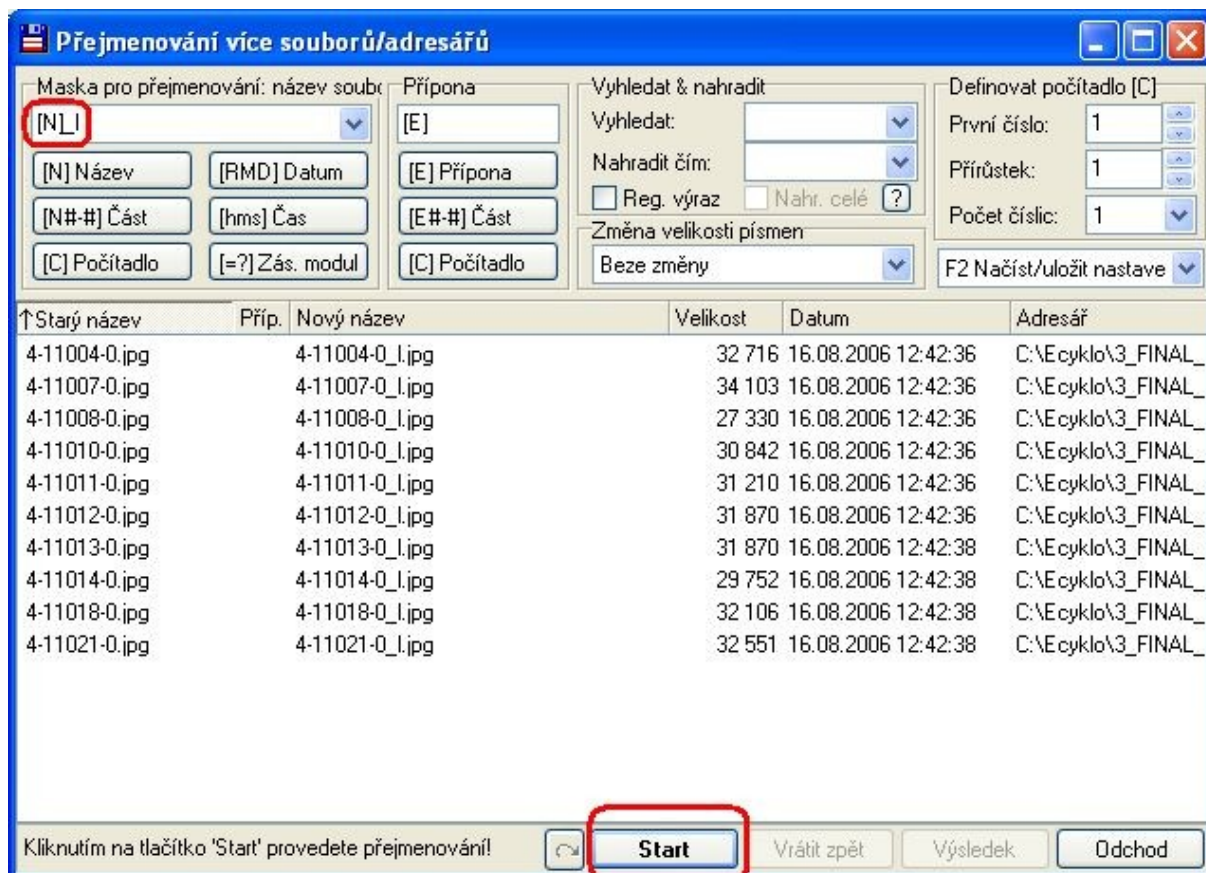


3) Přejmenování - Po každé dávce musí vygenerované obrázky přejmenovat a přesunout je do adresáře 3_FINAL_OBRAZKY. Použijeme k tomu Total Commander. Ten bude nezbytný i pro doplnění koncovky!

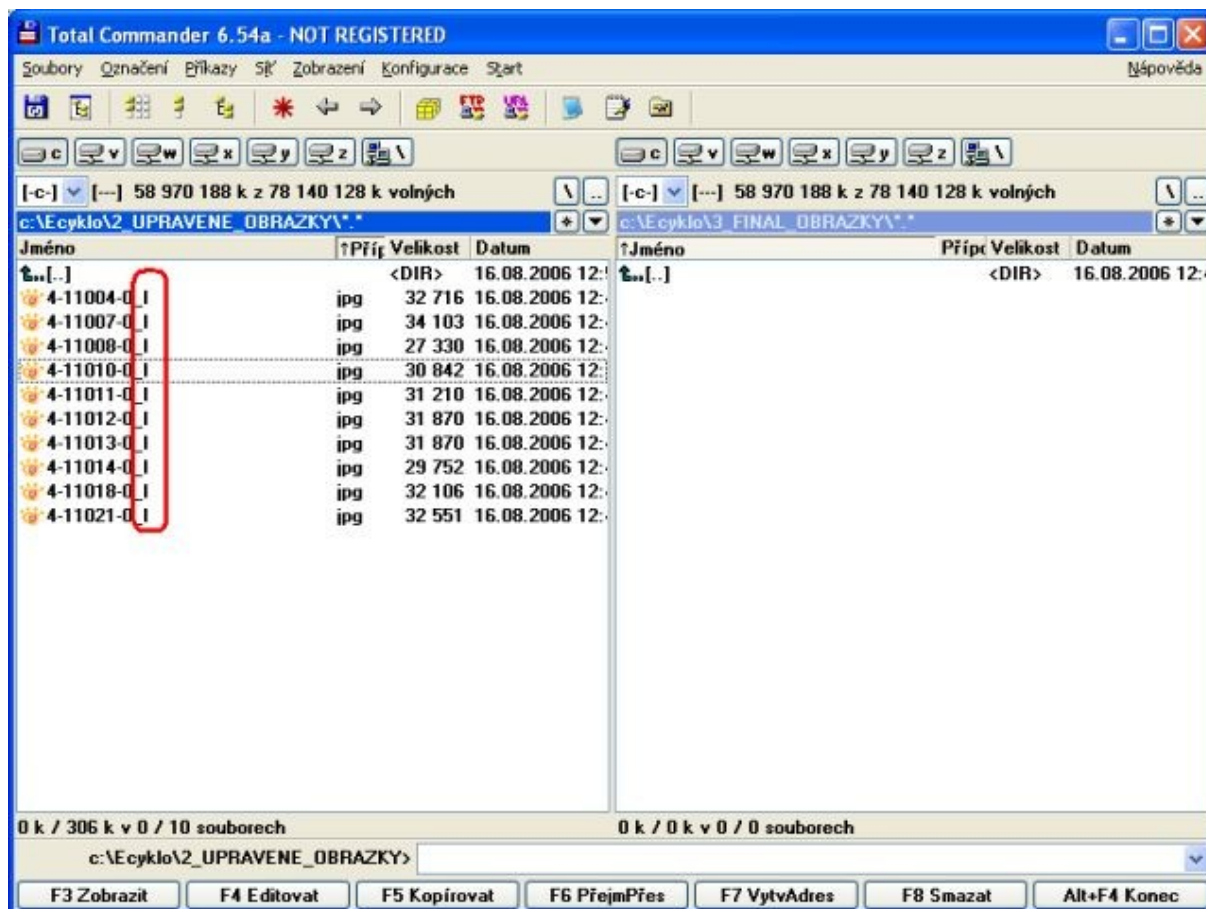
3.1) Nastavíme se do adresáře 2_UPRAVENE_OBRAZKY a označíme všechny soubory.



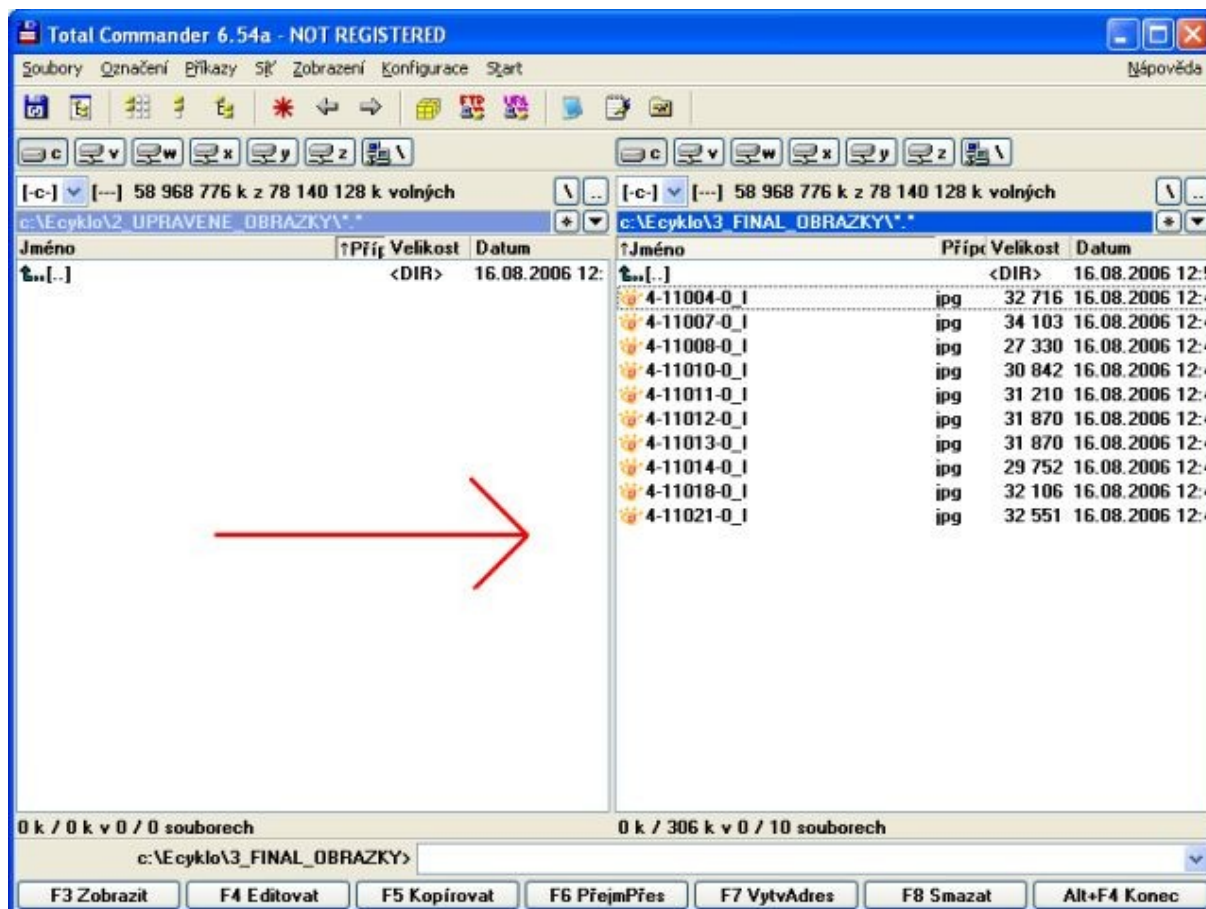
3.2) Pomocí hromadného přejmenování (ctrl+m) doplníme koncovku za název souboru. Do políčka "Maska..." doplníme koncovku, tedy pro rozměry 500x500 to bude "_l", viz Tabulka c.1. Pozor "_" je malé písmeno "L", ne číslice 1!, pro 300x300 "_m", atd. a Spustíme konverzi.



3.3) Po ukončení operace okno zavřeme a soubory by měly být doplněné o koncovku (napr. "_l", "_m", atd.).



3.4) Nyní již zbývá pouze všechny obrázky přesunout z adresáře 2_UPRAVENE_OBRAZKY do adresáře 3_FINAL_OBRAZKY.



Všechny kroky 2) a 3) včetně podkroku je nutné provést pro všechny velikosti, tedy celkem 4x.

Tabulka č.1

| | | | | |
|----------|-----|-----|-----|----|
| Šířka | 500 | 300 | 110 | 70 |
| Výška | 500 | 300 | 110 | 70 |
| Koncovka | _l | _m | _s | _t |

*Pozor _l je male písmeno "L", ne číslice 1.